



Caja Cuadrada Tipo GUB

Clase I Div. 1 y 2, Grupo C, D
Clase II Div. 1 y 2, Grupo E, F, y G
Clase III
Nema 3, 4, 4X, 7, 9

Aplicaciones

Las cajas cuadradas - tipo GUB fabricadas por SOLDEXEL se utilizan en instalaciones eléctricas en áreas peligrosas (clasificadas), sirven como caja de halado, inspección, derivación y paso, con acceso para inspección, mantenimiento.

Tienen principal aplicación para la instalación de equipos eléctricos, de instrumentación y control al poder instalarse una lámina de montaje y mirilla (visor) en la tapa.

Las cajas cuadradas - tipo GUB facilitan el mantenimiento eléctrico debido a que dispone de una tapa roscada.

El espesor de las paredes permite realizar en fábrica roscas NPT en cualquiera de sus caras, en cumplimiento de la Clase I división 1, para la conexión del sistema eléctrico.

Acabado

Pintura electrostática RAL 7004 (color estándar)

Características

- Proporcionadas en aluminio fundido.
- Bandeja de montaje en aluminio.

- Placa de identificación en acero inoxidable para uso en áreas peligrosas.
- Facilidad del montaje para la instalación.
- Cuenta con un o'ring ensamblado en la tapa, para su uso en intemperie – **NEMA 3, NEMA 4.**
- Se pueden suministrar de fábrica con las perforaciones roscadas según los requerimientos. (Para mayor información consulte las instrucciones de perforado y roscado).
- Todas las **cajas GUB** se suministran con tapa roscada al cuerpo.
- Cuenta con orejas de fijación fundidas al cuerpo de la caja.
- Tornillo interno o externo para conexión del polo a tierra.
- Cuerpo y tapa interna fabricados en aluminio libre de cobre, que le confiere resistencia a la corrosión.
- Guías de apriete en la tapa.
- Permite fácil acceso al cableado en la instalación y para el mantenimiento posterior en áreas peligrosas (clasificadas).

Opciones

Instalación de mirilla redonda (visor) en la tapa. Se utiliza cuando es necesario visualizar las lecturas de los instrumentos alojados en el interior del encerramiento en lugares clasificado peligrosos, debido a la presencia de gases, vapores inflamables o polvos combustibles. Para tomar esta opción se debe adicionar sufijo W. ejemplo S7-GUB3W.

Válvula de drenaje y respiro instalado en fábrica. Para tomar esta opción se debe adicionar sufijo VR. Ejemplo S7-GUB3VR.

Montaje de lámina en aluminio para instalación de componentes eléctricos en diversas aplicaciones.

Construidas de Acuerdo a las Normas y Reglamentos

UL 1203: Explosion-Proof and dust-ignition-proof Electrical Equipment for use in Hazardous (Classified) Locations.

UL 50: Enclosures for Electrical Equipment, Non-Environmental Considerations

NEC: National Electric Code 2017 Art. 500 - 516

CSA C22.1: Código Eléctrico Canadiense.

ASME B1 20.1: Pipe Threads, General Purpose

NTC 2050: Código Eléctrico Colombiano

RETIE: Reglamento Técnico de Instalaciones Eléctricas Accesorios para uso en instalaciones especiales (áreas clasificadas peligrosas).

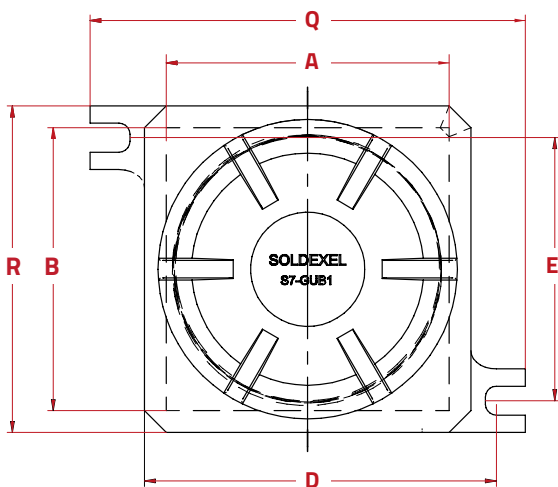
Material

Aluminio (contenido de Cu máx. $\leq 0.25\%$)

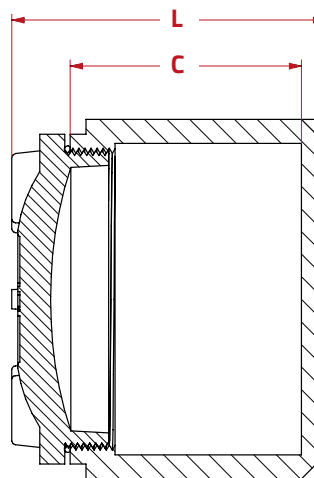
Certificaciones y Conformidad

SGS COLOMBIA No. CRS13114

Dimensiones Caja de Sobreponer a Prueba de Explosión



**Vista Frontal
Caja de Sobreponer**



**Vista Lateral
Caja de Sobreponer**

Copyright © 2013 SOLDEXEL LTDA. Todos los derechos reservados. Sujeto a cambios sin previo aviso / Edc.01 / Marzo 2021

Dimensiones Caja de Sobreponer a Prueba de Explosión

Ref. Catálogo	Dimensiones Internas en mm (in)			Dimensiones Externas en mm (in)			Distancia entre centros en mm (in)		PESO Kg	Ø Mirilla en mm (in)
	A	B	C	Q	L	R	D	E		
S7-GUB0	85 (3,35)	85 (3,35)	95 (3,74)	160 (6,30)	110 (4,33)	136 (5,35)	134 (5,27)	87 (3,42)	3	43 (1,69)
S7-GUB1	150 (5,91)	150 (5,91)	140 (5,51)	240 (9,45)	170 (6,69)	210 (8,27)	210 (8,26)	150 (5,90)	8	63 (2,48)
S7-GUB2	190 (7,48)	190 (7,48)	160 (6,30)	280 (11,02)	190 (7,48)	250 (9,84)	252 (9,92)	190 (7,48)	11	66 (2,59)
S7-GUB3	260 (10,24)	260 (10,24)	200 (7,87)	377 (14,84)	237 (9,33)	342 (13,46)	358 (14,09)	268 (10,55)	20	120 (4,72)
S7-GUB4	445 (17,52)	445 (17,52)	341 (13,43)	600 (23,62)	388 (15,28)	548 (21,57)	565 (22,24)	435 (17,12)	62	157 (6,18)

Tabla 1 Dimensiones

Información Para el Pedido

1. Las distancias para accesos serán distribuidos uniformemente así:

Una sola perforación en una cara. Será centrado de acuerdo con las dimensiones internas de la cara.

Para dos o más perforaciones en una cara, la distribución se realizará teniendo en cuenta las distancias mínimas entre centros para sellos enfrentados.

De otra forma se realizará según indicación del solicitante.

2. Las cajas rectangulares serán perforadas para instalación vertical, es decir, el lateral más largo se dispondrá verticalmente y el más angosto en forma horizontal, salvo decisión del usuario para uso horizontal.
3. A todas las salidas NPT de estas cajas se debe de instalar un sello cortafuego a menos de 18" de acuerdo al Código Eléctrico Nacional NEC.

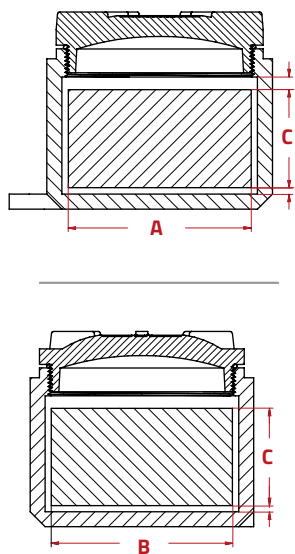


Producto a Prueba de Explosión
Nema 7 / Nema 9

Producto para uso en Intemperie
Nema 3 / Nema 4 / 4x

Información de Perforaciones Roscadas NPT en Caja GUB

Distancia mínima entre centros para perforaciones roscadas en mm (in)									
Tamaño Comercial	1/2"	3/4"	1"	1-1/4"	1-1/2"	2"	2-1/2"	3"	4"
1/2"	38,0 (1.5)	61,9 (2.43)	63,4 (2.49)	66,9 (2.63)	73,4 (2.88)	75,9 (2.98)	81,4 (3.20)	89,4 (3.51)	96,9 (3.81)
1"		58,9 (2.31)	60,4 (2.37)	63,9 (2.51)	70,4 (2.77)	72,9 (2.87)	78,4 (3.08)	86,4 (3.40)	93,9 (3.69)
1-1/2"			63,4 (2.49)	66,9 (2.63)	73,4 (2.88)	75,9 (2.98)	81,4 (3.20)	89,4 (3.51)	96,9 (3.81)
2-1/2"				73,9 (2.90)	80,4 (3.16)	82,9 (3.26)	88,4 (3.48)	96,4 (3.79)	103,9 (4.09)
4"					93,4 (3.67)	95,9 (3.77)	101,4 (3.99)	109,4 (4.30)	116,9 (4.60)
2"						100,9 (3.97)	106,4 (4.18)	114,4 (4.50)	121,9 (4.79)
2-1/2"							117,4 (4.62)	125,4 (4.93)	132,9 (5.23)
3"								141,4 (5.56)	148,9 (5.86)
4"									163,9 (6.41)



Dimensiones de Áreas Útiles para Perforar Caja Tipo GUB												
Referencia Catálogo	Dimensiones Área Útil en mm (in)			Cantidad de perforaciones roscadas NPT								
	A	B	C	1/2"	3/4"	1"	1-1/4"	1-1/2"	2"	2-1/2"	3"	4"
S7-GUB0	80 (3,15)	80 (3,15)	45 (1,77)	1	1	1	1	-	-	-	-	-
S7-GUB1	135 (5,31)	135 (5,31)	85 (3,35)	2	2	1	1	1	1	-	-	-
S7-GUB2	175 (6,89)	175 (6,89)	95 (3,74)	2	2	2	2	1	1	1	1	-
S7-GUB3	255 (10,04)	255 (10,04)	115 (4,53)	3	3	2	2	2	2	1	1	1
S7-GUB4	430 (16,93)	430 (16,93)	265 (10,43)	5	4	4	4	3	3	2	2	2

Copyright © 2013 SOLDEXEL LTDA. Todos los derechos reservados. Sujeto a cambios sin previo aviso / Edc.01 / Marzo 2021